



BCF-파운데이션가스켓

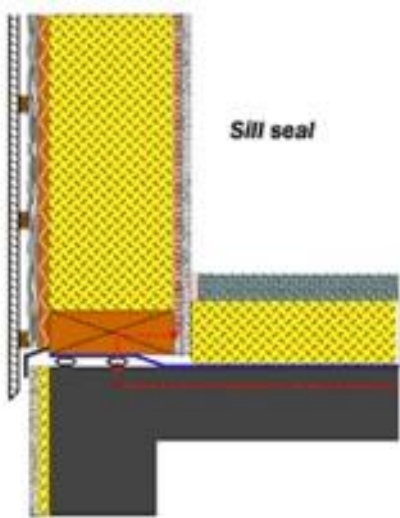
Saint-Gobain Performance Plastics Korea Co.,Ltd
생고뱅크코리아(주)





Foundation Gasket 이란?

Sill sealer 의 기능과 고객 요청 품질 기준



기능 :

- 기밀
- 수밀
- 콘크리트 기초에서 목재로 올라오는 습기 차단

고객요청 품질 기준 (유럽):

- 고르지 못한 표면에 적용 용이함(콘크리트/벽돌)
- 불침투성
- 낮은 압력에서도 수밀/기밀성
- 어플리케이션에 날씨의 영향력이 적음

고객요청 품질 기준(일본):

- 높은 수밀 및 기밀성
- 저온에서 Foam과 Film사이에 접착성
- Foam과 Film은 비교적 검은색과 투명한 타입.



해외사용 제품 정보



▶ Trelleborg (유럽)

- EPDM 폼 압출물의 2열구조
- 불침투성 LDPE film



▶ Tramico (프랑스)

- 오픈된 폴리우레탄 셀의 1열 구조
- 불침투성 LDPE film



▶ Iso Chemie(프랑스)

- Tramico와 유사한 구조의 제품



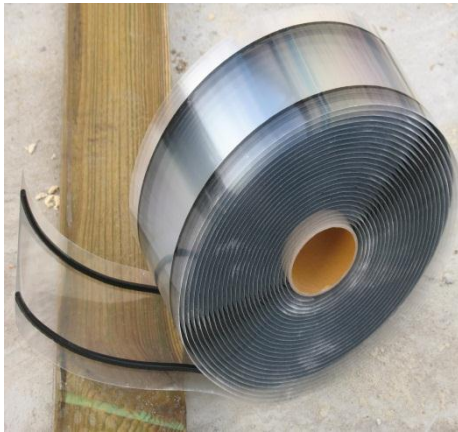
➤ Saint- Gobain(일본,유럽)

- 2개 라인이 연질의 PVC폼
- 불침투성 LDPE film
- 이미 일본 목조주택 시장 장악
- 유럽의 Trelleborg 제품과 경쟁중임





생고뱅크코리아(주)의 고성능 파운데이션 개발 배경



Saint-Gobain (한국) (EASY-Foundation gasket) 한국형 습식 온돌 난방 목구조의 최고의 솔루션



★생고뱅크코리아(주)의 제품 개발 배경:

- 콘크리트의 불규칙한 면을 빠르고 완벽하게 밀착할 수 있는 제품이 필요 (해외의 검증된 제품보다 한 단계 Upgrade)
- 영구적으로 토대와 콘크리트 기초 사이의 완벽한 Sealing 솔루션이 필요 (수밀/기밀/단열)
- 한국의 습식 온돌 난방 구조에서 콘크리트에 의한 습기나 결로에 취약

☆EASY-Foundation gasket은?

- 습식 난방의 목구조에서 토대를 보호하는 필수 안전장치
- 생고뱅크 BCF® (Butyl Coated Foam Extrusions)
 - 부틸(Butyl)층이 거치고 평활하지 않은 부분을 콘크리트 빠르게 밀착
 - 압축, 복원력 우수한 연질 PVC 폼이 영구적으로 방부목과 콘크리트 gap에 수밀/기밀/단열
 - 결합된 불침투성 필름으로 완벽한 실링 성능 Upgrade
- 고객 맞춤형 (Customized) 제품 개발 가능
 - 불침투성 필름으로 내부 몰탈층까지 완전히 block할 수 있는 구조 개발



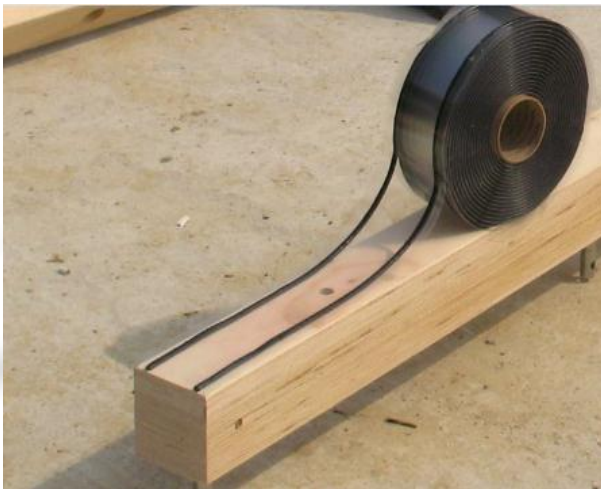
Why? 검증된 Sill sealer(씰실러)가 중요한가?



※습기에 노출되었던 목재

*목조주택 시공시 기초공사의 중요성

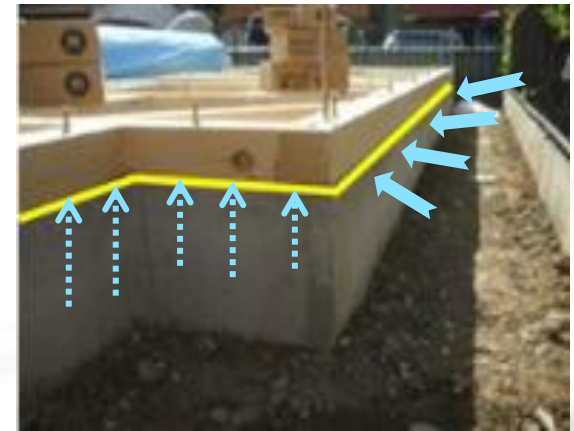
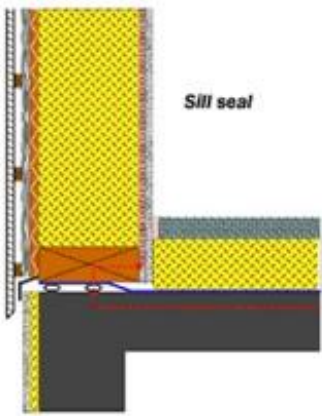
- 토대시공시, 토대(mud sill)는 방부목으로 하고 콘크리트면과 접하는 부분에는 습기 방지를 위하여 **Sill sealer(씰실러)**를 부착.
- 특히 우리나라만의 독특한 난방문화인 바닥 **'온돌난방'**으로 인하여, 콘크리트의 습기에 더욱 취약한 구조임.
- 향후 기존 취약했던 Sill sealer(씰실러)의 **수밀 성능**과 **기밀성능**을 만족 시킬 수 있는 제품이 필요



※글로벌 기업 생고뱅크코리아(주) 신제품 Foundation gasket(파운데이션가스켓)



BCF-파운데이션 가스켓



기능

- 기밀성
 - 콘크리트로부터의 습기를 차단하여 나무 보호
- 수밀성
 - 외벽의 물이 내부로 침투하는 것을 차단
 - 모르타르의 물이 나무로 침투하는 것을 차단

요구 특성

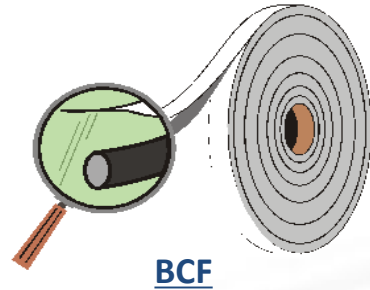
1. 콘크리트나 나무의 거친 표면에 밀착.
2. 작은 압출률에서도 기밀성, 수밀 성능 발휘.
3. 투명성 (작업성)
4. 경량화 (작업성)
5. 내후성



제품 구조

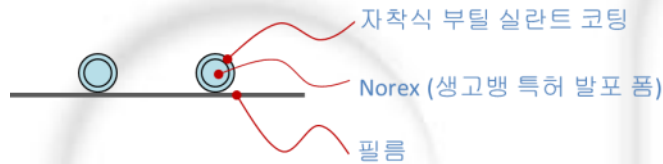
[기존 제품]

발포 폼 / 발포 스폰지 / 발포 고무 점착성 X
부틸 실란트 복원성(탄성) X



BCF “점착성, 복원성을 갖는 발포 폼을 심재로 한 실란트”
특허 제 10-0971924 호: 실란트 복합재 및 이의 제조 방법

- 국내 및 미국, 중국 등 해외 자동차용 부품으로 사용 (수밀, 방음, 방진 등이 필요한 글라스의 가스켓 부품)
- 일본, 유럽 등에서 건축용 부품으로 사용 중 (수밀, 방음, 방진, 단열 등이 필요한 도어, 유리, 판넬 연결부)



BCF = EASY

- **Economic benefit(경제성)**
- **Air-tight (기밀성)**
- **Self-stick (자착성)**
- **Yielding(=Pliable) (유연성)**

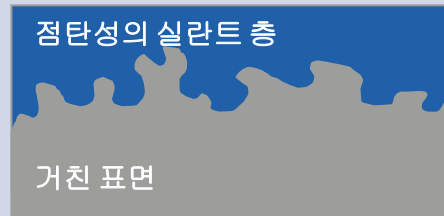


BCF-파운데이션 가스켓 특징

“BCF-파운데이션가스켓”의 특징

특징

1. 거친 표면에도 빠른 시간에 밀착함.
높은 표면 밀착도



2. 부틸의 낮은 기체 투과성 (※ 부틸 단독 사용시 낮은 반발특성)
3. 부틸층에 의한 1차 수분 침투 차단, 폼 심재에 의한 2차 차단의 2중 구조
4. 점착성 부틸 실란트에 의한 작업성 향상
5. 표준 내오존 테스트 통과



밀폐 성능 (수밀, 기밀)

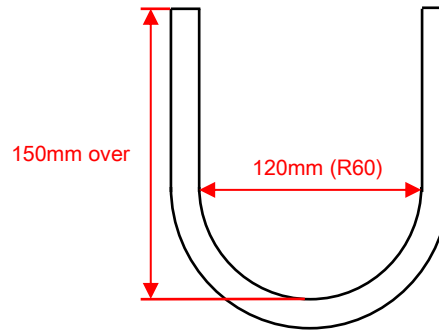
생고뱅크리아 "xxx"



10%의 압축에서도 24시간 이상 누수가 발생하지 않음.

압축률	시험결과
10%	24시간동안 누수 없음
30%	24시간동안 누수 없음
50%	24시간동안 누수 없음
70%	24시간동안 누수 없음

시험편 형상

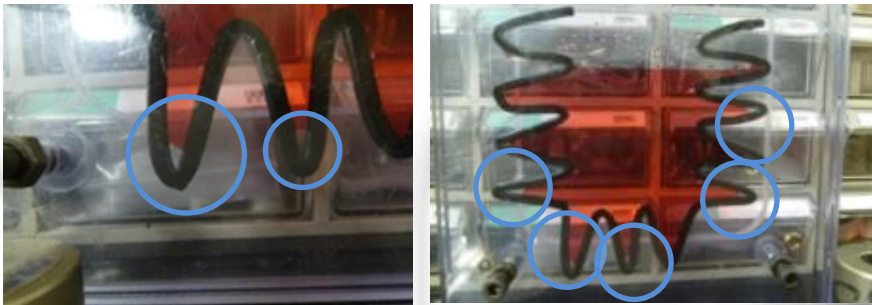


타사 제품



제품 자체의 거친 표면으로 인하여 수밀 라인이 형성 되지 않은 누수 사례

압축률	시험결과
50%	즉시 누수
70%	즉시 누수



← BCF-씰러의 기체 밀폐 성능



표준 생산 품목(규격별 Line - up)

제품폭 (mm)	개략도	제품폭 (mm)	개략도	제품폭 (mm)	개략도
90		100		120	
140		150		175	
200		300		500	



Φ6.4 / Φ9.5용 “xxx” 폼 심재 물성

제품 코드	표준 치수 mm	형상 -	색상 -	밀도 g/cm ³	경도 Shore OO	인장강도 kg/cm ²	연신율 %	압축력* ¹ N/100mm	복원력* ¹ N/100mm	영구압축 줄임율* ¹ %	수밀시험* ² U-test (100mmH)
315P01-A2-0610	직경 6.1	원형	검정	0.15	60-70	9-11	120-150%	15	5	< 10	Pass
315P01-A2-0900	직경 9.0	원형	검정	0.18	60-70	9-11	120-150%	25	8	< 10	Pass

*1: 30% 압축, 상온 조건 시험

*2: 50% 압축



프로모션(서울국제건축박람회)

성고벨코리아주, '고기능 파운데이션 가스켓(Foundation gasket)'

Mud sill에 사용되는 실실러(Sill sealer)를 대체할 수월성능과 기밀성능을 동시에 만족시킬 최고의 제품

파운데이션 가스켓=EASY
 Economic benefit(경제성)
 Air-tight (기밀성)
 Self-stick (자착성)
 Yielding(=Pliable) (유연성)

파운데이션 가스켓의 장점

1. 기존 목재계도 벽돌 시공 시공 후 단열도
2. 단열을 위한 추가 비용 없음
3. 벽돌에 의한 1차 수증기 투과 차단 효과
4. 목재계도 부패 방지를 위한 방수, 방습
5. 표준 내구성 테스트 통과

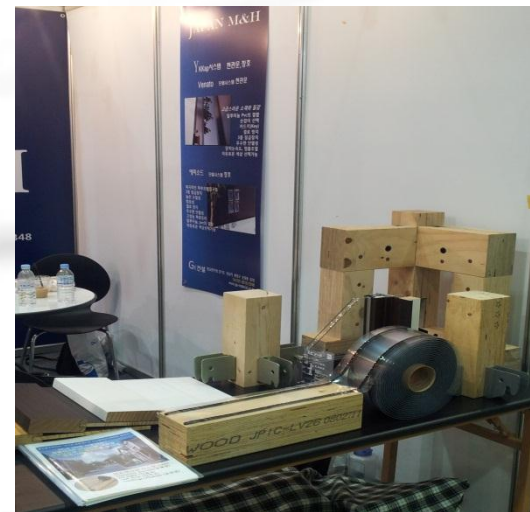
구분	기존	기밀성	유연성	경제성	유연성
기밀성	○	○	○	○	○
유연성	○	○	○	○	○
경제성	○	○	○	○	○
유연성	○	○	○	○	○

SAINT-GOBAIN PERFORMANCE PLASTICS
 주소: 서울시 강남구 삼성동 345-28 동원3D 13F
 전화: 02-558-8206 Fax: 02-558-1550



건축박람회 홍보용 '파운데이션 가스켓' brochure (앞,뒤)

'파운데이션가스켓' 홍보 사진





프로모션(전문잡지 기사)

전원주택라이프(8월)

전원주택라이프(10월)

NEWS

생고뱅크라이프, '고기능 파운데이션 가스켓(Foundation gasket)' 신규개발 곧 출시 예정

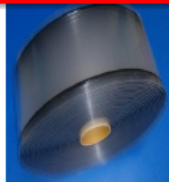
고기능 화학제품의 글로벌 선두 업체인 생고뱅크라이프는 자동차, 항공, 전기전자 및 건축 등 다양한 산업분야에서 우수한 제품으로 다양한 고객의 요구를 만족시키고 있으며 특히, 높은 성능을 필요로 하는 분야에서 탁월한 성과를 보이고 있다.

생고뱅크라이프에서 개발된 파운데이션 가스켓(Foundation gasket)은 기존 목구조택 시공 시, Mud sill에 사용되는 실실러(Sill sealer)를 대체할 획기적인 제품으로 이미 일본 및 유럽 등에서 널리 사용되고 있는 기존제품을 국내에서 개선한 제품으로 이미 해외에서도 우수한 품질을 인정 받고 있다.

기존 Sill sealer는 수밀성과 기밀성이 취약하지만, 생고뱅크라이프의 파운데이션 가스켓(Foundation gasket)은 폼 심재와 부틸코팅층의 2중구조로 되어 있어 외기로부터 유입되는 수분을 완벽하게 차단하여 뛰어난 수밀성과 기밀성을 보여주고 있으며, 목구조택의 구조에서 가장 중요한 방부목을 반영구적으로 보호할 수 있는 것이 특징이다.

생고뱅크라이프 제품개발팀장에 의하면, 금년 내 현장 검증 및 테스트를 거쳐, 2014년부터 본격적인 판매를 계획하고 있으며, 향후 시장에 안정적 진입 시까지 제품개발과 시공현장 지원까지 병행할 예정에 있다.

생고뱅크라이프 파운데이션 가스켓(Foundation gasket)를 적용중인 일부 목구조택 시공업체에 따르면, 목구조택 최초 시공 시부터 완벽한 기초공사를 할 수 있었고, 특히 기존 취약했던 Sill sealer의 수밀성능과 기밀성능을 만족시킬 최고의 제품이라는 반응을 보여, 향후 국내 목구조택 시공에 생고뱅크라이프의 고기능 파운데이션 가스켓(Foundation gasket)이 쉽게 자리 매김 할 수 있을 것으로 보인다.



자재정보

한국형 목구조 전용, 실 실러
생고뱅크라이프 '고기능 파운데이션 가스켓'

생고뱅크라이프에서 연구·개발한 고기능 파운데이션 가스켓(Foundation Gasket)이 탁월한 수밀성과 기밀성으로, 목구조 주택에 사용하는 기존 실 실러를 대체하고 있다. 이 제품은 이미 유럽, 일본 등 해외 널리 사용되는 기존 제품을 습기 안을 단절할 목적으로 하는 한국형 목구조에 맞게 개선한 제품이다. 고기능 파운데이션 가스켓은 실 실러의 요구 조건인 경제성(Economic benefit), 파운데이션(Foundation), 자재성(Material), 유연성(Flexibility)을 모두 갖춰 BCF의 애칭을 갖고 있다.

■ 사진: 원본은 기사 하단 참조. 생고뱅크라이프 02-5452-9645 www.gobain.co.kr



사: 자재가 좋 기조가 약하면 오래 견디지 못 한다'는 뜻의 사자구구(沙字句句)가 있다. 그만큼 기초가 중요하다는 건축, 특히 목구조에서 그 역할을 하는 것이 방부 목재인 모래(Mud)이다. 이것은 벽시 구조체의 자체 하중(自重)과 거주자, 가구류, 가전제품 등 상부 적재 하중을 받아 바닥 콘크리트에 전달된다. 만약, 모래에 수분이나 습기가 침범한다면 어떻게 될까. 모래는 표면 색이 파랗고 광택이 사라지고 무대하며 결국엔 강성(剛性)을 잃어 더는 자중과 하중에 견디지 못한다. 기초의 소중한 보금자리이자 자산인 주택이 어떻게 될지 볼 것도 없다. 그래서 모래의 재질은 수분이나 습기에 강한 가람 벌무 처리한 규격 구조재여야 하고, 시공할 땀 모래와 콘크리트 바닥 사이의 접촉 밀폐하도록 질 실러(Sill Sealer)를 사용해야 한다. 질 실러는 콘크리트 바닥에서 발생하는 습기나 결로를 차단하는데, 벽이 습기 차단방을 하는 우리나라 목구조에서 모래를 보호하는 필수 인건장이다.

우리나라에선 가람 벌무처리나 무정확하고 구조재도 장점이 불명확한 모래가 적잖게 쓰이는 데다, 여기에 수밀(水密)과 기밀(氣密)이 부족한 재질의 질 실러를 사용하기도 한다. 생고뱅크라이프에서 선보인 고기능 파운데이션 가스켓을 주목하는 이유이다. 생고뱅크라이프는 유럽, 미국, 아시아 등 전 세계 60여 개국에 생산기지를 갖추고 30년여 평의 역량이 연간 420억 유로에 달하는 명실 실적을 내는 프랑스 생고뱅크Saint-Gobain 그룹의 한국 지사이다.

수밀과 기밀성을 동시에 업 LBCF®

고기능 파운데이션 가스켓의 재질인 BCF®는 무엇일까. 세상은



프로모션(전문잡지 기사)



1 고기능 페놀에이선 가스켓을 확인하는 직원들 2 현장에 이물질 투입을 방지하는 특수 코팅을 가진 가스켓을 확인하는 직원 3 고기능 페놀에이선 가스켓을 현장에 투입한다 4 5 페놀에이선 가스켓을 현장에 투입하는 모습 6 페놀에이선 가스켓을 투입한 구조물 시공하는 모습

발전 이경호 부장은 "BCF(Butyl Coated Foam Extrusion)인 압축·회전력이 우수한 연질 PVC 발포 코팅 고형화성 부품을 코팅한 제품으로 국내뿐만 아니라 미국, 중국 등 해외에서 수밀, 기밀, 방음, 방진, 단열 등이 필요한 도어, 유리, 패널 연결 부위에 널리 사용한다고 말한다. BCF를 사용해 고기능 페놀에이선 가스켓을 개발한 배경에 대해 "목구조 도어를 시공할 때 고 내는 방부목으로 하여, 콘크리트 면과 접하는 부위에 습기 발생을 위해 폴리에틸렌(PE)을 재료의 질 실력을 유지하는 PE 폼은 수밀과 기밀 역할을 못한다. 특히 한국형 목구조는 우리나라만의 독특한 비파 운반방법으로 콘크리트로 인한 습기나 결로에 취약하다. BCF 제품 특성상 이러한 문제점을 충분히 보완할 수 있기에 고기능 페놀에이선 가스켓을 개발해 출시 했다고 설명했다. BCF는 '실제로 복합재 및 이의 제조방법' 특허를 얻었다.

미래를 반영구적으로 보호

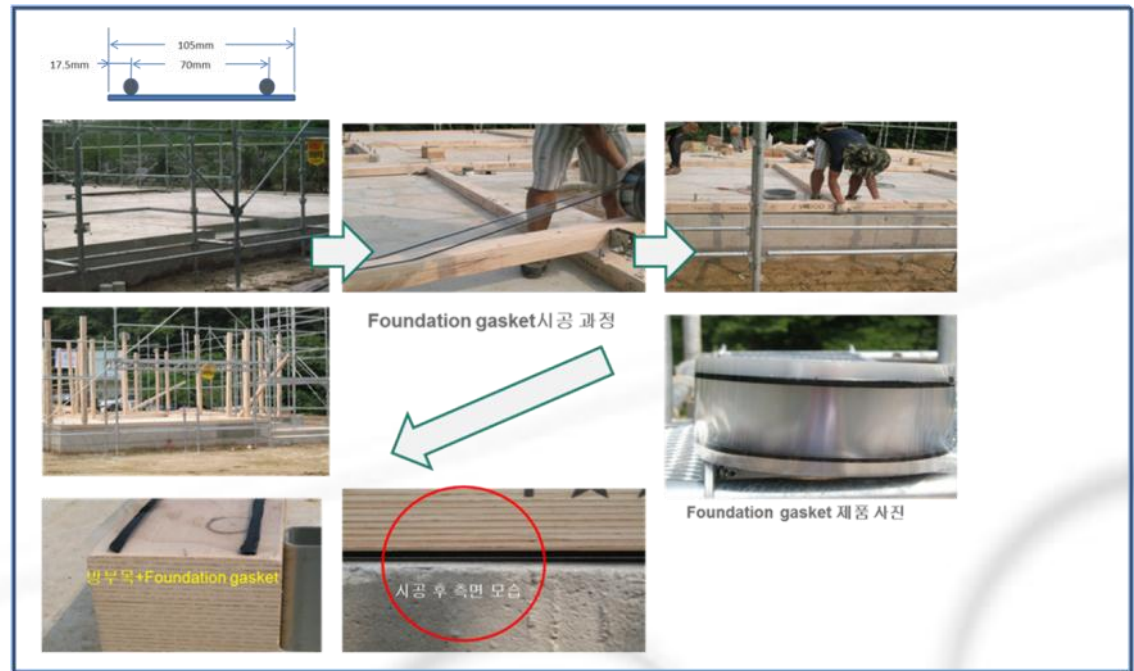
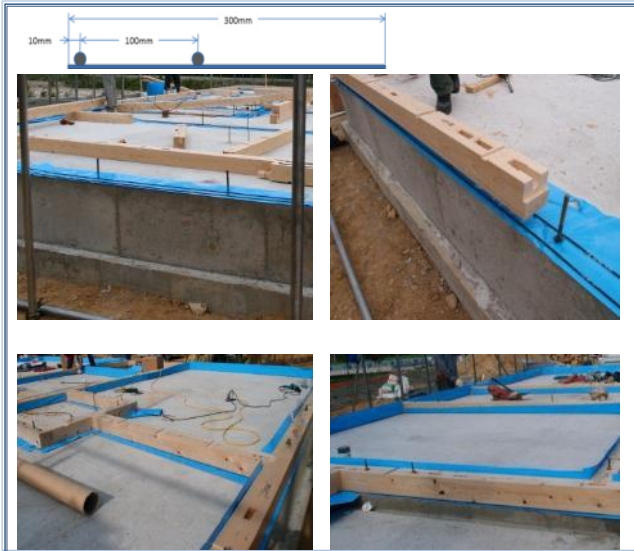
고기능 페놀에이선 가스켓은 경화성 부밀 실린드 코팅층과 샌드백 코팅층으로 구성되며(코팅) 그리고 필름으로 이물질이 있다. 수분과 습기의 침투를 1차적으로 부밀 코팅층이 차단하고, 2차적으로 코팅층이 차단하는 이중의 완벽한 수밀·기밀 구조이므로 방부 목재인 나무를 반영구적으로 보호하는 것이 특징이다. 이경호 부장은 "실제로 타사 제품과 시험된 형상을 통한 수밀·기밀 테스트 비교 결과 타사 제품은 50%의

압축률에서 마르 누수가 발생한 반면, 샌드백 코팅이 제품은 80% 압축률에서도 34시간 동안 누수가 발생하지 않았다"고 말한다. 페놀에이선 질 실력의 기능으로 수밀성·기밀성은 기본이고 밀착성, 시공성 등을 요구한다. 고기능 페놀에이선 가스켓은 콘크리트나 벽돌, 나무 등 거친 표면에도 빠르게 밀착하고, 부재가 가볍고 무적이 용이해 작업 시간을 줄이고, 재질이 유연해 모래 밀면은 물론 측면에도 시공할 수 있다. 이경호 부장은 "현재 고기능 페놀에이선 가스켓의 현장 견본과 테스트를 마친 상태로 내년부터 본격적으로 판매할 계획이며, 향후 시장에 인정적으로 진입할 때까지 제품 개발과 시공 현장 지원까지 병행할 예정이다. 또한, 샌드백 유입 FGD 센터에서 경질사 제품에 비해 탁월한 성능이 입증되어 목구조의 선진국인 유럽과 미국에 수출 예정이라고 말한다. 고기능 페놀에이선 가스켓은 폭 80mm에서 500mm까지 다양한 선택의 폭이 넓다.

적은 구멍 하나가 면을 뚫어 버린다고 한다. 목구조가 견련 또는 단조수택 시장에서 무관한 성장세를 유지하려면, 이케라도 성능이 우수한 경질 사재를 구조 계산에 따라 절단 사용하고 매뉴얼 대로 정확하게 시공해야 한다. 그런 측면에서 기존 질 실력의 문제점을 보완해 기능성을 높여가신 샌드백 코팅이냐고 고기능 페놀에이선 가스켓을 추천해야 하지 않을까?



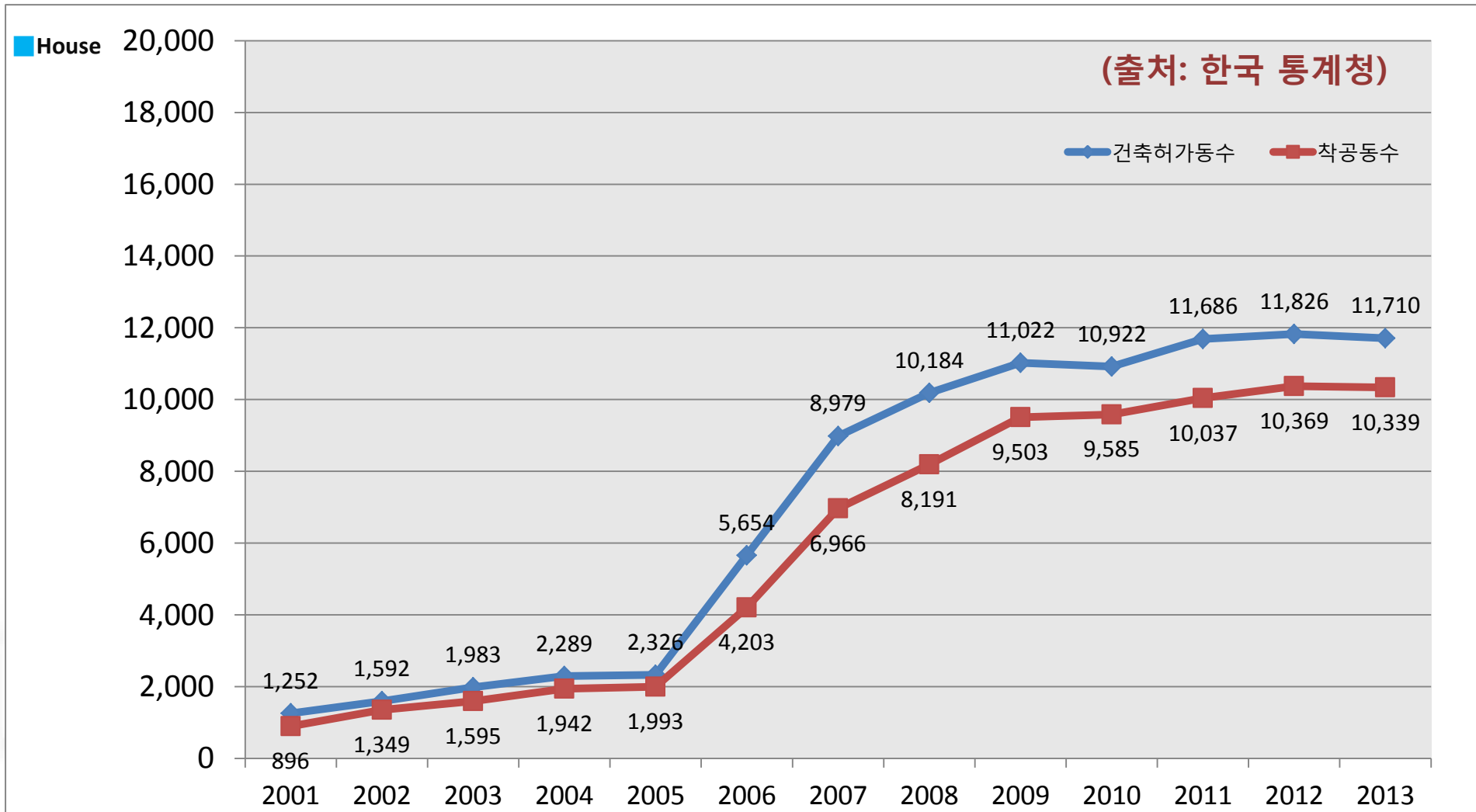
현장 시공 사례





국내 목조 주택 시장 규모

(참고자료)





감사합니다

Thank you